

文部科学省指定「学びの多様化学校」

令和8年度 学校要覧



山形県上市市立西郷小学校・西郷中学校
(通称:上山きらり学園)

〒999-3235 山形県上市市阿弥陀地字上原906番地1

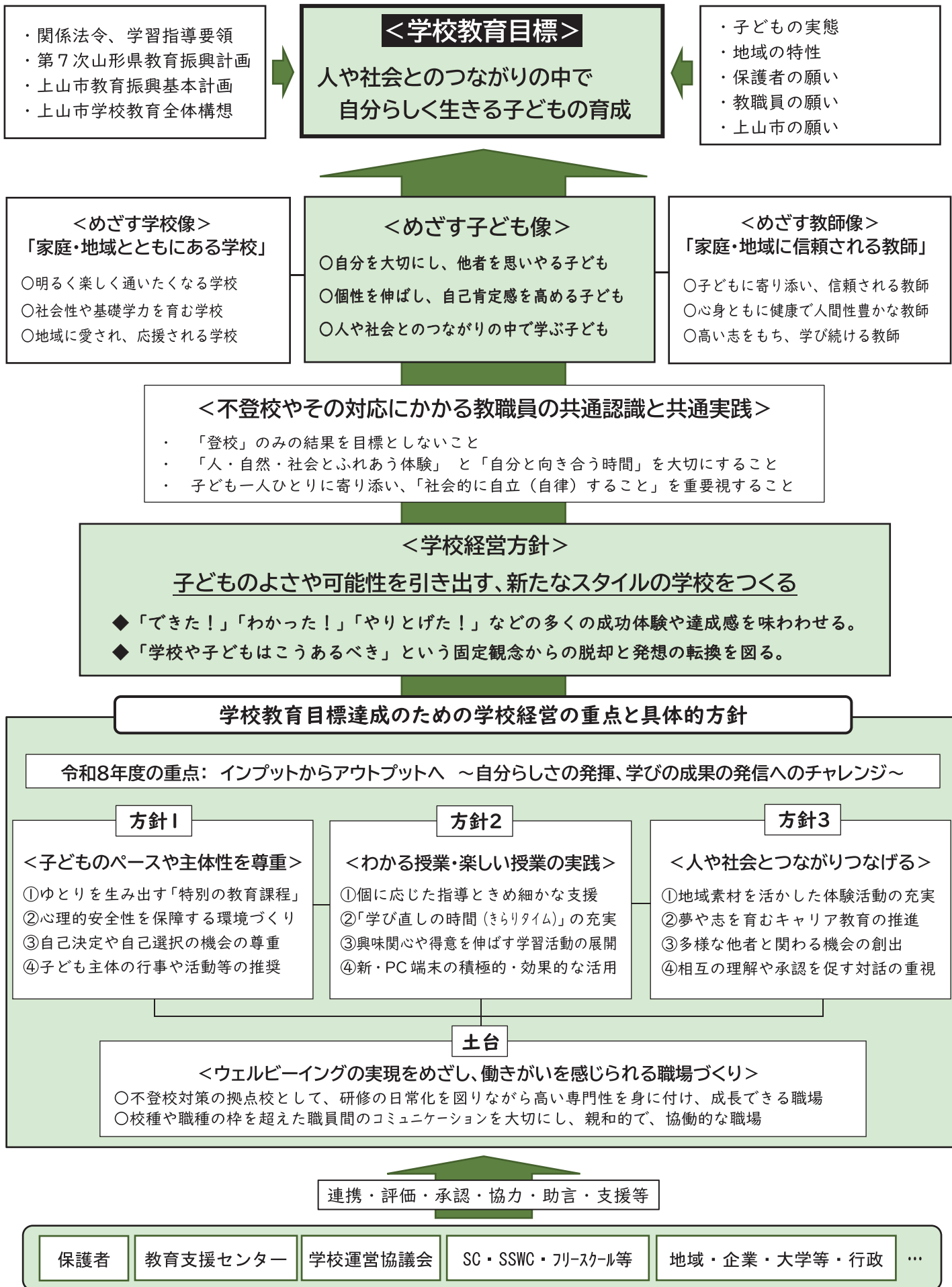
TEL 023-687-0555 FAX 023-672-3006
MAIL kirari-es-jhs@m365.kaminoyama.ed.jp

学校経営グランドデザイン



文部科学省指定
「学びの多様化学校」

上山市立 西郷小・中学校（上山きらり学園）
（令和8年度）



令和8年度 上山きらり学園 学級数・児童生徒数 職員組織

(1) 学級数・児童生徒数

R 8.5.1 現在

学年	小 学 校							中 学 校				合計
	1	2	3	4	5	6	小計	1	2	3	中計	
学級	0	0	1	1	0	0	2	1	1	2		4
男子	0	0	2	1	0	0	3	1	1	3	5	8
女子	0	0	1	1	1	0	3	0	1	2	3	6
児童生徒数	0	0	3	2	1	0	6	1	2	5	8	14
家庭数	0	0	3	2	1	0	6	1	2	5	8	14

(2) 職員組織

No	職 名	氏 名	担当教科	担当等	勤務年数	主な校務分掌
1	校 長	西田 浩			2	
2	小 教頭	鈴木 夏彦	理科		2	小校務全般、図書主任（司書教諭） 衛生推進者
3	中 教頭	澁間 安	国語		2	中校務全般、教育相談（渉外） 衛生推進者
4	小 教諭	羽柴とも代		小3・小4	2	小学部主任、学習指導部長 教科書担当、道徳教育推進教師
5	小 教諭	細矢 恭平		小5	2	小教務主任、ICT教育 特支C（小）
6	中 教諭	多勢 弘子	数学・美術	中3	2	中学部主任、進路指導主事、 教育相談（校内）、特支C（中）
7	中 教諭	高橋 匠	社会・技術	中1・中2	2	中教務主任、総合的な学習の時間 清掃主任
8	中 教諭	佐藤 嘉子	家庭		1	家庭科担当（毎週金曜日）
9	講 師	斉藤 瑠花	保健体育	中3	2	体育主任、保健主事、給食主任
10	助 教 諭	高内 奨	英語	中1・中2	1	生徒指導主事、安全主任
11	講師（非）	鈴木 美穂		小学部担当	1	教科指導
12	講師（非）	本間 優子	音楽		1	音楽科担当（毎週火曜日）
13	養護教諭	斎藤 珠紀			2	学校保健全般、教育相談（就学）
14	主 事	高橋 七美			2	学校事務、教育扶助
15	学校用務推進員	栗野 茂也			2	学校用務全般、環境整備
16	学校教育支援員	長橋 宏美		小学部担当	2	学習支援
17	教員業務支援員	菅沼 美和			2	学校用務、学校事務補助
18	英語教育 コーディネーター	奥山エリ子			1	英語学習支援
19	県SC	山本真恵子			2	教育相談
20	県SC	青木 南			1	教育相談
21	配 膳 員	伊東百合子			2	給食配膳業務

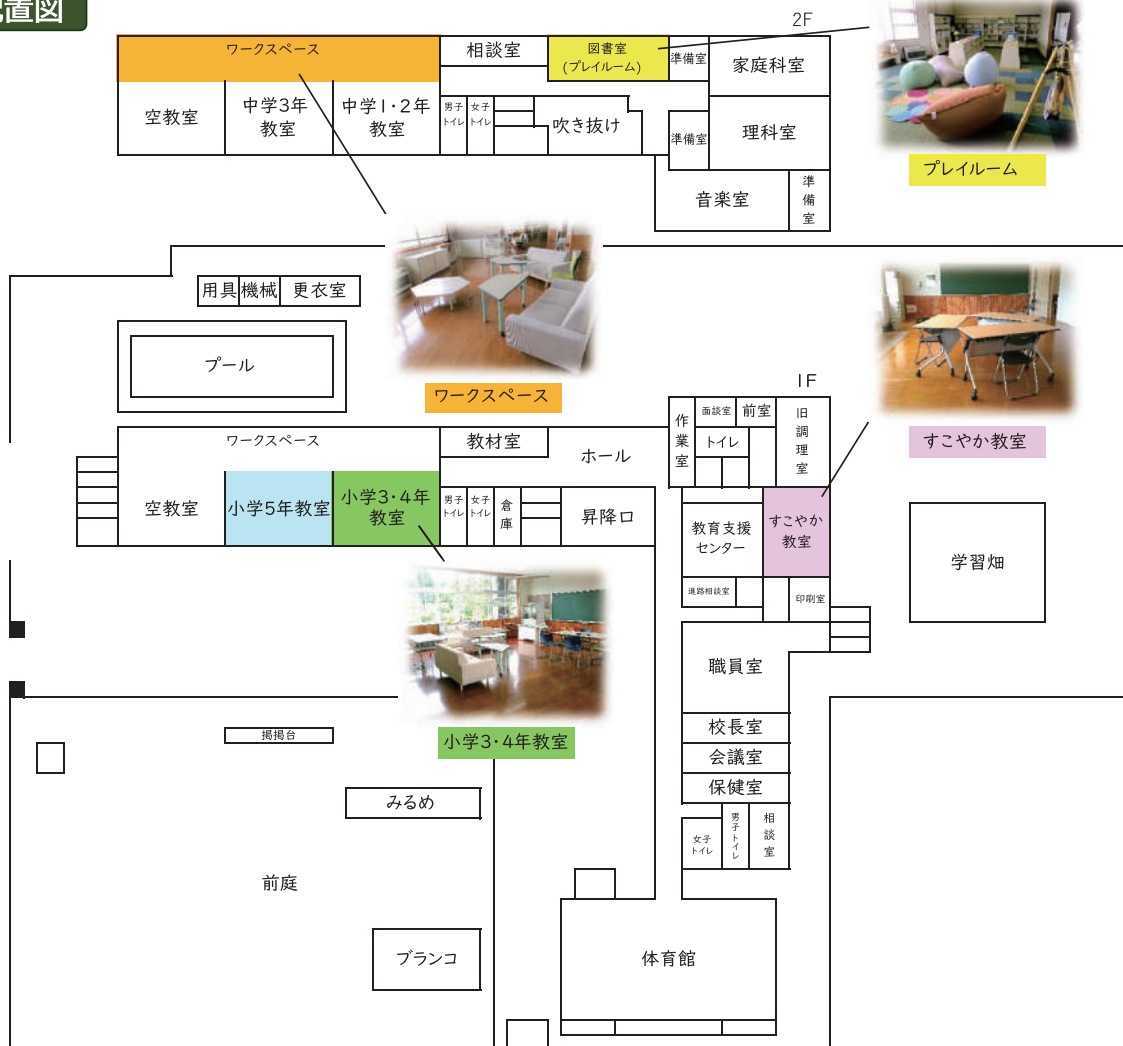
■ 日課表

	小学校45分授業	中学校50分授業
朝の会	9:20～ 9:35	朝の会 9:20～ 9:30
1校時	9:35～10:20	1校時 9:30～10:20
2校時	10:30～11:15	2校時 10:25～11:15
3校時	11:25～12:10	3校時 11:20～12:10
昼食・昼休み	12:10～13:00	昼食・昼休み 12:10～13:00
4校時	13:00～13:45	4校時 13:00～13:50
5校時	13:55～14:40	5校時 13:55～14:45
終わりの会	14:45～15:05	終わりの会 14:50～15:05

■ 転入学の対象となる児童生徒

- ① 本市在住の小学校第1学年から中学校第3学年までの児童生徒。
- ② 年間30日以上欠席、または、保健室や相談室等の別室登校、市教育支援センター（すこやか教室）に通っており、現在もその状態が続いていること。
- ③ 転入学前から在籍校を通じて、市教育支援センター（すこやか教室）に継続的に相談するなど、情報が共有されていること。
- ④ 児童生徒に本校に登校しようとする意欲があり、保護者の理解も確認できること。
- ⑤ ①～④を満たしており、教育委員会が認めた児童生徒。

■ 校舎平面配置図



■ 施設概要

建物名	延床面積	建築年度	築年数	構造	階層
①普通教室	998㎡	平成3年度	35年	RC (鉄筋コンクリート造)	2階
②特別教室、管理	1,079㎡				
③屋内運動場、渡廊下	477㎡	昭和45年度	56年	S (鉄骨造)	1階
計	2,554㎡				